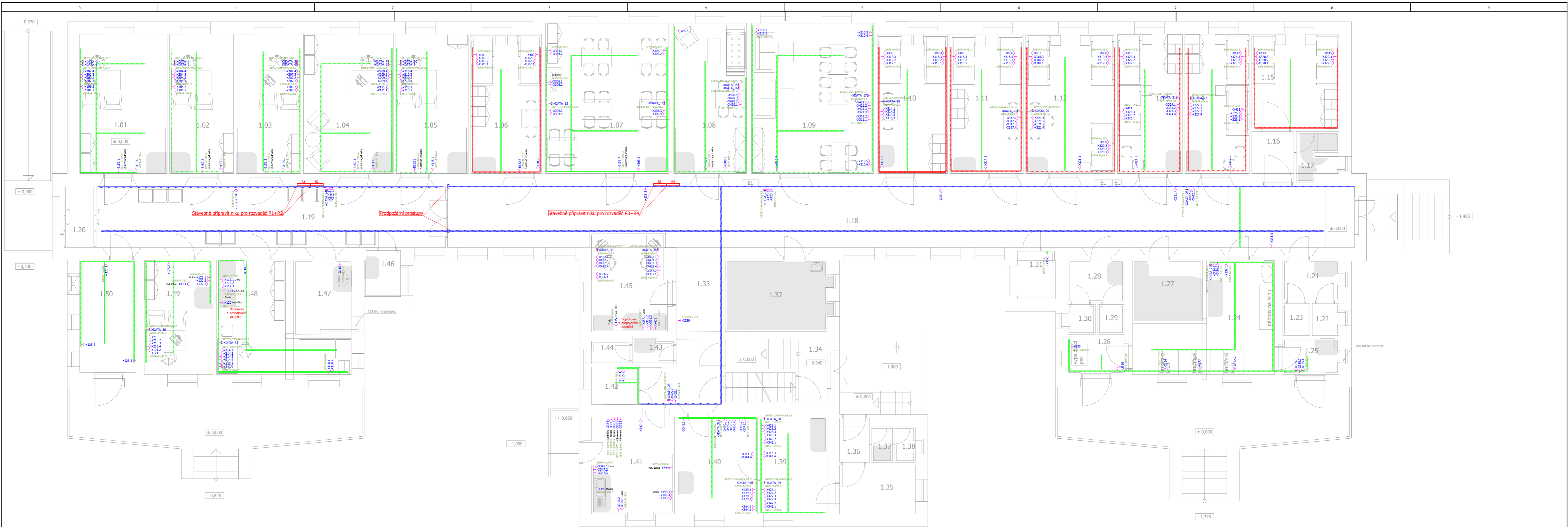


PROJEKČNÍ KANCELÁŘ ELEKTRO
Aleš Stec, projektant elektro, silnoproud a slaboproud

m: +420 605 151 541
e: info@stecovi.cz
ČKAIT č. 1104232

Dokumentace pro provádění stavby (mimo veřejné zakázky)		
Zákazník Kania a.s. Adresa Špálova 80/9 702 00 Ostrava Česká republika		Investor KRÁLOVÉHRADECKÝ KRAJ Adresa Pivovarské náměstí 1245 500 03 Hradec Králové Česká republika
Razítko		
Autor projektu	Andrzej Kantor	
Projekt kontroloval	Aleš Stec	
Projekt schválil	Aleš Stec ČKAIT č. 1104232	
Projekt ONJI-Přemístění odd. psychiatrie po dobu výstavby nového pavilonu stavební úpravy pavilonu B-PD-ZD/23/446		Číslo zakázky 2024107
		Číslo projektu 2024107 ELH
		Vytvořeno dne 06.03.2025
Provozní soubor	Zpracováno dne 10.03.2025	
Část dokumentace	D1.4.4 - Elektroinstalace	
Název výkresu	Stecovi s.r.o, IČ: 17638984 ul. Hasičská 171 739 91 Jablunkov	
Dispoziční výkresy		



Legenda místností INP	
1.01	Pracovna lékaře
1.02	Pracovna lékaře
1.03	Pracovna lékaře
1.04	Pracovna lékaře
1.05	Pracovna lékaře
1.06	Pokoj 2 lůžka
1.07	Jídlna
1.08	Pokoj sester
1.09	Denní místnost pacientů
1.10	Pokoj 2 lůžka
1.11	Pokoj 2 lůžka
1.12	Pokoj 2 lůžka
1.13	Pokoj 2 lůžka
1.14	Pokoj 2 lůžka
1.15	Pokoj 2 lůžka
1.16	Předsíní pokoje
1.17	Hyg. zázemí pokoje
1.18	Chodba
1.19	Chodba
1.20	Žádveří
1.21	Předsíní WC
1.22	WC
1.23	WC
1.24	Terapie keramika
1.25	Uklidová místnost
1.26	Keramická pec
1.27	Koupelna pacientů
1.28	Předsíní WC
1.29	WC
1.30	WC
1.31	Sklad
1.32	Koupelna
1.33	Chodba
1.34	Schodiště
1.35	Sklad
1.36	Žádveří
1.37	Předsíní WC
1.38	WC
1.39	Pracovna
1.40	Pracovna
1.41	Terapie kuchyň
1.42	Sklad
1.43	Předsíní WC
1.44	WC
1.45	Sesterna
1.46	WC
1.47	Bezbarierové WC
1.48	Přípravná a odběrová místnost
1.49	Pracovna lékaře
1.50	Sklad

LEGENDA PŘÍSTROJŮ

- Jednofázová zásuvka
- Třífázová zásuvka
- Jednofázový vývod
- Třífázový vývod
- Zásuvka Ethernet 2x RJ45
- Kabelová trasa PVC
- Kabelová trasa drátěný kabelový žlab
- Kabelová trasa oceloplechová
- Doplňkové pospojování uzemnění
- ZÓNÝ 0,1,2 DLE ČSN 33 2000-7-701,ed.2 Prostředí zvlášť nebezpečné prostory s vanou nebo sprchou do výšky 2,25m od podlahy
- Total STOP

OCHRANA PŘED ÚRAZEM:
U napěťových soustav do AC 1 kV bude ochrana před úrazem el. proudem zajištěna uplatněním opatření dle ČSN EN 61140 ed. 3 ČSN 33 2000-4-41 ed. 3: AC 400/230 V/ TN -automatickým odpojením od zdroje s ochranným uzemněním, pospojováním a RCD.

Poznámky:
-standardní výška středu zásuvek je 300 mm nad podlahou a středu vypínačů je 1200 mm nad podlahou, pokud není uvedeno jinak.
-pokud jsou koncové prvky (spínače, zásuvky apod.) vedle sebe (horizontálně či vertikálně), jsou vždy sloučeny do vícenásobných rámečků.
-výškový údaj u nestandardně umístěného koncového prvku znamená výšku středu prvku nad podlahou.
-výškový údaj u vícenásobných rámečků označuje u horizontálních rámečků výšku jeho středu nad podlahou, u vertikálních rámečků pak výšku středu jeho spodního okénka nad podlahou.
-nedílnou součástí tohoto výkresu je technická zpráva.

Investor: KRÁLOVÉHRADECKÝ KRAJ			Datum:	
Projekt: ONJI-Přemístění odd. psychiatrie po dobu výstavby nového pavilonu stavební úpravy pavilonu B-PD-ZD/23/446			27.01.2025	
Stupeň:				
Dokumentace pro provádění stavby (mimo veřejné zakázky)				
Část dokumentace:				
Objednatel:		řka a.s. Spálova 80/9 702 00 Ostrava Česká republika		Razítko
Projektant:		Projektční kancelář elektro - Stecovi s.r.o. Aleš Stec ČKAIT č. 1104232 Hasičská 171, 739 91 Jablunkov info@stecovi.cz		
Autor	Andrzej Kantor	Změna 10.03.2025	==	++
Kontrola	Aleš Stec	Revize REV1	= 1NP	+ T1
Popis stránky:		List č.	65	Měřítko
Předmět 1.NP - Zásuvky			1 : 75	A1
				Projekt č.:
				2024107 ELH

Legenda místností INP	
1.01	Pracovna lékaře
1.02	Pracovna lékaře
1.03	Pracovna lékaře
1.04	Pracovna lékaře
1.05	Pracovna lékaře
1.06	Pokoj 2 lůžka
1.07	Jídlna
1.08	Pokoj sester
1.09	Denní místnost pacientů
1.10	Pokoj 2 lůžka
1.11	Pokoj 2 lůžka
1.12	Pokoj 2 lůžka
1.13	Pokoj 2 lůžka
1.14	Pokoj 2 lůžka
1.15	Pokoj 2 lůžka
1.16	Předstíň pokoje
1.17	Hyg. zázemí pokoje
1.18	Chodba
1.19	Chodba
1.20	Žádveří
1.21	Předstíň WC
1.22	WC
1.23	WC
1.24	Terapie keramik
1.25	Uklídková místnost
1.26	Keramická pec
1.27	Koupelna pacientů
1.28	Předstíň WC
1.29	WC
1.30	WC
1.31	Sklad
1.32	Koupelna
1.33	Chodba
1.34	Schodiště
1.35	Sklad
1.36	Žádveří
1.37	Předstíň WC
1.38	WC
1.39	Pracovna
1.40	Pracovna
1.41	Terapie kuchyň
1.42	Sklad
1.43	Předstíň WC
1.44	WC
1.45	Sesterna
1.46	WC
1.47	Bezbarierové WC
1.48	Příprava a odběrová místnost
1.49	Pracovna lékaře
1.50	Sklad

LEGENDA PŘÍSTROJŮ

- Jednopólový vypínač
- Schodišťový přepínač
- Křížový přepínač
- Sériový vypínač
- Dvojitý schodišťový přepínač
- Kabelová trasa PVC
- Kabelová trasa drátěný kabelový žlab
- Kabelová trasa oceloplechová
- Doplňkové pospojování uzemnění
- ZÓNÝ 0,1,2 DLE ČSN 33 2000-7-701,ed.2 Prostedí zvlášť nebezpečné prostory s vanou nebo sprchou do výšky 2,25m od podlahy
- Total STOP

LEGENDA SVÍTIDEL

- Stropní přisazené svítidlo
- Stropní přisazené svítidlo, IP44
- Stropní přisazené svítidlo 600x600
- Nouzové svítidlo
- Přisazené lineární svítidlo

OCHRANA PŘED ÚRAZEM:
U napětových soustav do AC 1 kV bude ochrana před úrazem el. proudem zajištěna uplatněním opatření dle ČSN EN 61140 ed. 3 ČSN 33 2000-4-41 ed. 3: AC 400/230 V/ TN -automatickým odpojením od zdroje s ochranným uzemněním, pospojováním a RCD.

Poznámky:
-standardní výška středu zásuvek je 300 mm nad podlahou a středu vypínačů je 1200 mm nad podlahou, pokud není uvedeno jinak.
-pokud jsou koncové prvky (spínače, zásuvky apod.) vedle sebe (horizontálně či vertikálně), jsou vždy sloučeny do vícenásobných rámečků.
-výškový údaj u nestandardně umístěného koncového prvku znamená výšku středu prvku nad podlahou.
-výškový údaj u vícenásobných rámečků označuje u horizontálních rámečků výšku jeho středu nad podlahou, u vertikálních rámečků pak výšku středu jeho spodního okénka nad podlahou.
-nedílnou součástí tohoto výkresu je technická zpráva.

Investor: KRÁLOVÉHRADECKÝ KRAJ			Datum:		
Projekt: ONJI-Přemístění odd. psychiatrie po dobu výstavby nového pavilonu stavební úpravy pavilonu B-PD-ZD/23/446			27.01.2025		
Stupeň:					
Dokumentace pro provádění stavby (mimo veřejné zakázky)					
Část dokumentace:					
Objednatel:		Kania a.s. Spálova 80/9 702 00 Ostrava Česká republika		Razítko	
Projektant:		Projektční kancelář elektro - Stecovi s.r.o. Aleš Stec ČKAIT č. 1104232 Hasičská 171, 739 91 Jablunkov info@stecovi.cz			
Autor	Andrzej Kantor	Změna 07.03.2025	==	++	
Kontrola	Aleš Stec	Revize REV1	= 1NP	+ T1	
Popis stránky:			List č. 66	Měřítka	Formát
Přidorys 1.NP - Osvětlení			1 : 75	A2	Projekt č.: 2024107 ELH